


ROZDZIELNICA PIĘTRA TP3-2

OPIS:	NR ARKUSZA:	NR REWIZJI ORAZ DATA JEJ WYDANIA:			
SPIS TREŚCI:	1				
SCHEMAT IDEOWY:	2-3				
ROZMIESZCZENIE APARATURY:	6				

$P_{inst} = 6 \text{ kW}$
$K_z = 0,4$
$\cos\varphi = 0,93$
$P_s = 2,4 \text{ kW}$
$I_s = 3,72 \text{ A}$

PARAMETRY SIECI ZASILAJĄCEJ:	230/400 V, 50 Hz
UKŁAD SIECI:	TN-S
PRĄD ZNAMIONOWY SZYN ZBIORCZYCH:	63 A
STOPIEŃ OCHRONY TABLICY:	IP30
FORMA WYDZIELENIA TABLICY:	kl. izol. I

OCHRONA PRZED DOTYKIEM POŚREDNIM:
SAMOCZYNNE WYŁĄCZENIE ZASILANIA


		Autor:	Nr upr. budowlanych:	Specjalność	Podpisy:	 IPIE Łukasz Bielenda ul. Siemomysła 29, 30-571 Kraków tel.: +48 513 815 321, e-mail: biuro@ipie.pl, http://www.ipie.pl
Projektował:		mgr inż. Ł. Bielenda	MAP/0312/P00E/13	instalacyjna		
Sprawdził:		mgr inż. D. Bielenda	PDK/0221/P00E/15	instalacyjna		
Opracował:						
Faza:	PW	Nazwa i adres obiektu budowlanego:				
Data:	05.2019	Instytut Historii, Architektury i Konserwacji Zabytków, ul. Kanonicza 1 Kraków				Nr rysunku: E-10.2.1
Skala:	%	Tytuł (nazwa): Schemat ideowy rozdzielnic piętra TP3-2 i TPK3-2				

Wszelkie prawa autorskie zastrzeżone przez autora biuro IPIE Łukasz Bielenda. Reprodukacja bez zgody autorów jest zabroniona. Podstawa prawna: Ustawa z dnia 14 lutego 1994 r. o prawie autorskim i prawach pokrewnych (Dz.U. 1994 Nr 24 poz. 831)

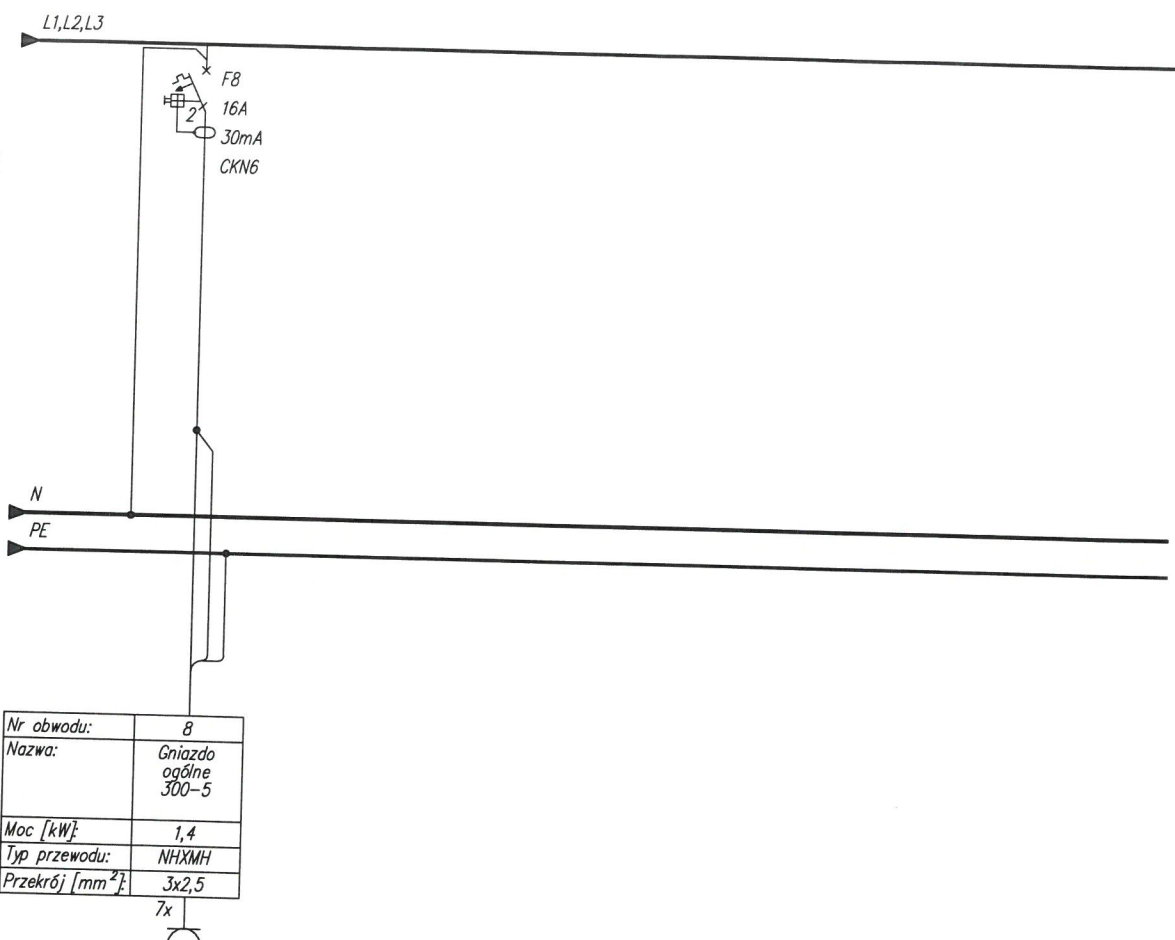
Wszelkie prawa autorskie zastrzeżone przez autora biuro IPIE Łukasz Bielenda. Reprodukacja bez zgody autorów jest zabroniona. Podstawa prawna: Ustawa z dnia 14 lutego 1994 r. o prawie autorskim i prawach pokrewnych (Dz.U. 1994 Nr 24 poz. 83).

Nr obwodu:	—	—	1	2	3	4	5	6	7
Nazwa:	Zasilanie z rozdzielni głównej	Ogranicznik przepięć	Lampka kontrolna	Oświetlenie ogólne	Oświetlenie awaryjne	Oświetlenie ewakuacyjne	Gniazda ogólne sala 300-...	Gniazda ogólne sala 300A	Gniazda ogólne 300-4
Moc [kW]:	—	—	—	1	0,1	0,1	1	1	1,4
Typ przewodu:	YnKY	—	—	NHXMH	NHXMH	NHXMH	NHXMH	NHXMH	NHXMH
Przekrój [mm ²]:	5x25	—	—	3x1,5	4x1,5	4x1,5	3x2,5	3x2,5	3x2,5




		Autor:	Nr upr. budowlanych:	Specjalność	Podpisy:	 IPIE Łukasz Bielenda ul. Siemomysła 29, 30-571 Kraków tel.: +48 513 815 321, e-mail: biuro@ipie.pl , http://www.ipie.pl
Projektował:		mgr inż. Ł. Bielenda	MAP/0312/P00E/13	instalacyjna		
Sprawdził:		mgr inż. D. Bielenda	PDK/0221/P00E/15	instalacyjna		
Opracował:						
Faza:	PW	Nazwa i adres obiektu budowlanego:				Nr rysunku: E-10.2.2
Data:	05.2019	Instytut Historii, Architektury i Konserwacji Zabytków, ul. Kanonicza 1 Kraków				
Skala:	%	Tytuł (nazwa): Schemat ideowy rozdzielnic piętra TP3-2 i TPK3-2				
Wszelkie prawa autorskie zastrzeżone przez autora biuro IPIE Łukasz Bielenda. Reprodukacja bez zgody autorów jest zabroniona. Podstawa prawna: Ustawa z dnia 14 lutego 1994 r. o prawie autorskim i prawach pokrewnych (Dz.U. 1994 Nr 24 poz. 83)						

Z POPRZEDNIEGO ARKUSZA NR 2



Nr obwodu:	8
Nazwa:	Gniazdo ogólne 300-5
Moc [kW]:	1,4
Typ przewodu:	NHXMH
Przekrój [mm ²]:	3x2,5

7x

	Autor:	Nr upr. budowlanych:	Specjalność	Podpisy:	 IPIE Łukasz Bielenda ul. Siemomysła 29, 30-571 Kraków tel.: +48 513 815 321, e-mail: biuro@ipie.pl, http://www.ipie.pl
Projektował:	mgr inż. Ł. Bielenda	MAP/0312/P00E/13	instalacyjna		
Sprawdził:	mgr inż. D. Bielenda	PDK/0221/P00E/15	instalacyjna		
Opracował:					
Faza:	PW	Nazwa i adres obiektu budowlanego:			Nr rysunku: E-10.2.3
Data:	05.2019	Instytut Historii, Architektury i Konserwacji Zabytków, ul. Kanonicza 1 Kraków			
Skala:	%	Tytuł (nazwa): Schemat ideowy rozdzielnic piętra TP3-2 i TPK3-2			
Wszelkie prawa autorskie zastrzeżone przez autora biuro IPIE Łukasz Bielenda. Reprodukacja bez zgody autorów jest zabroniona. Podstawa prawna: Ustawa z dnia 14 lutego 1994 r. o prawie autorskim i prawach pokrewnych (Dz.U. 1994 Nr 24 poz. 83).					


ROZDZIELNICA KOMPUTEROWA PIĘTRA TPK3-2

OPIS:	NR ARKUSZA:	NR REWIZJI ORAZ DATA JEJ WYDANIA:			
SPIS TREŚCI:	4				
SCHEMAT IDEOWY:	5				
ROZMIESZCZENIE APARATURY:	6				

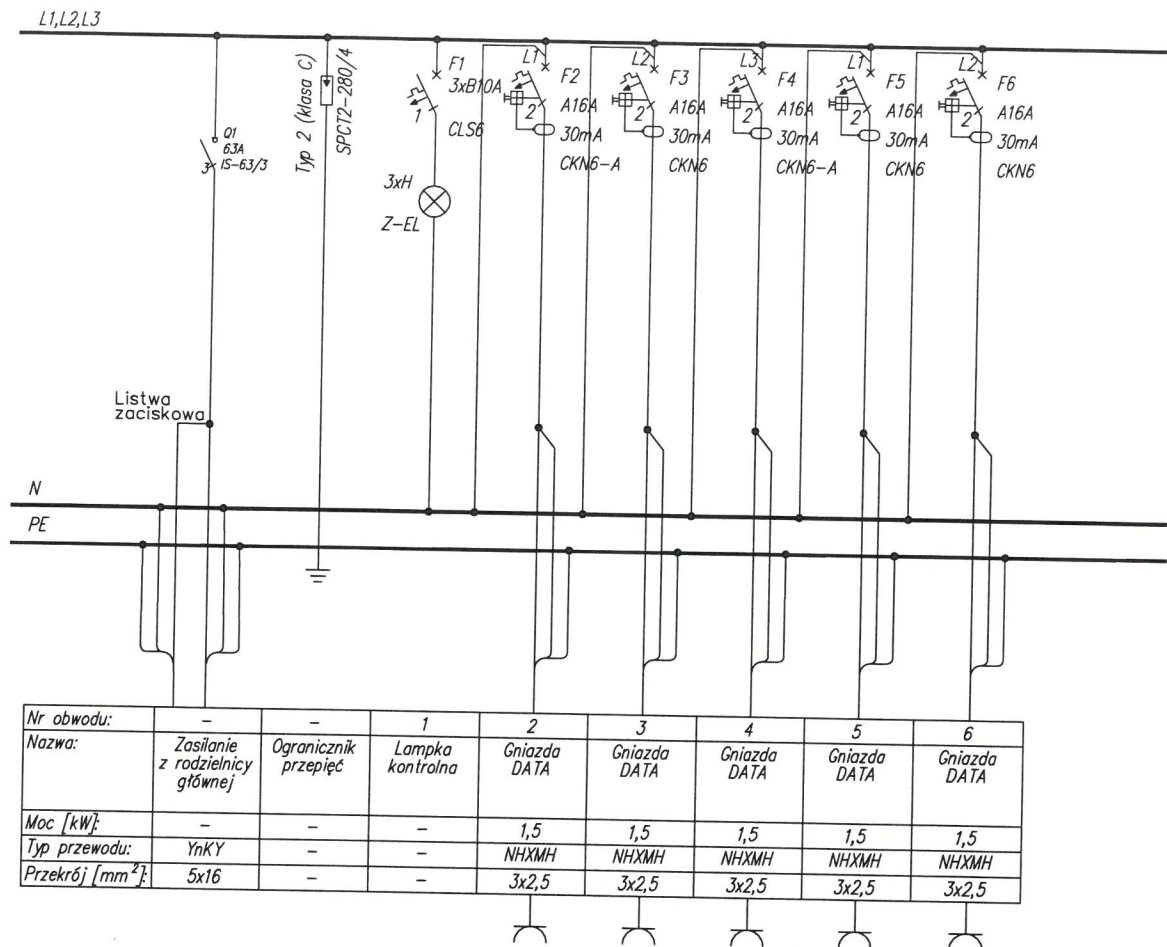
$P_{inst} = 7,5kW$
$Kz = 0,4$
$\cos\varphi = 0,93$
$P_s = 3kW$
$I_s = 4,66A$


PARAMETRY SIECI ZASILAJĄCEJ:	230/400 V, 50 Hz
UKŁAD SIECI:	TN-S
PRĄD ZNAMIONOWY SZYN ZBIORCZYCH:	63 A
STOPIEŃ OCHRONY TABLICY:	IP30
FORMA WYDZIELENIA TABLICY:	kl. izol. I

OCHRONA PRZED DOTYKIEM POŚREDNIM:
SAMOCZYNNE WYŁĄCZENIE ZASILANIA

Autor:		Nr upr. budowlanych:	Specjalność	Podpisy:	 IPIE Łukasz Bielenda ul. Siemomysła 29, 30-571 Kraków tel.: +48 513 815 321, e-mail: biuro@ipie.pl, http://www.ipie.pl
Projektował:	mgr inż. Ł. Bielenda	MAP/0312/P00E/13	instalacyjna		
Sprawdził:	mgr inż. D. Bielenda	PDK/0221/P00E/15	instalacyjna		
Opracował:					
Faza:	PW	Nazwa i adres obiektu budowlanego:			
Data:	05.2019	Instytut Historii, Architektury i Konserwacji Zabytków, ul. Kanonicza 1 Kraków			Nr rysunku: E-10.2.4
Skala:	%	Tytuł (nazwa): Schemat ideowy rozdzielnic piętra TP3-2 i TPK3-2			
Wszelkie prawa autorskie zastrzeżone przez autora biuro IPIE Łukasz Bielenda. Reprodukacja bez zgody autorów jest zabroniona. Podstawa prawna: Ustawa z dnia 14 lutego 1994 r. o prawie autorskim i prawach pokrewnych (Dz.U. 1994 Nr 24 poz. 83).					

Wszelkie prawa autorskie zastrzeżone przez autora biuro IPIE Łukasz Bielenda. Reprodukacja bez zgody autorów jest zabroniona. Podstawa prawna: Ustawa z dnia 14 lutego 1994 r. o prawie autorskim i prawach pokrewnych (Dz.U. 1994 Nr 24 poz. 83).



Autor:		Nr upr. budowlanych:	Specjalność	Podpisy:	<div>IPIE Łukasz Bielenda ul. Siemomysła 29, 30-571 Kraków tel.: +48 513 815 321, e-mail: biuro@ipie.pl, http://www.ipie.pl</div>
Projektował:	mgr inż. Ł. Bielenda	MAP/0312/P00E/13	instalacyjna		
Sprawdził:	mgr inż. D. Bielenda	PDK/0221/P00E/15	instalacyjna		
Opracował:					
Faza:	PW	Nazwa i adres obiektu budowlanego:			
Data:	05.2019	Instytut Historii, Architektury i Konserwacji Zabytków, ul. Kanonicza 1 Kraków			Nr rysunku: E-10.2.5
Tytuł (nazwa):		Schemat ideowy rozdzielnicy piętra TP3-2 i TPK3-2			
Skala:	%				
Wszelkie prawa autorskie zastrzeżone przez autora biuro IPIE Łukasz Bielenda. Reprodukacja bez zgody autorów jest zabroniona. Podstawa prawna: Ustawa z dnia 14 lutego 1994 r. o prawie autorskim i prawach pokrewnych (Dz.U. 1994 Nr 24 poz. 83)					

Wszystkie prawa autorskie zastrzeżone przez autora biuro IPIE Łukasz Bielenda. Reprodukacja bez zgody autorów jest zabroniona. Podstawa prawna: Ustawa z dnia 14 lutego 1994 r. o prawie autorskim i prawach pokrewnych (Dz.U. 1994 Nr 24 poz. 83).

Obudowa modułowa

IP30

Gł. [mm] 134

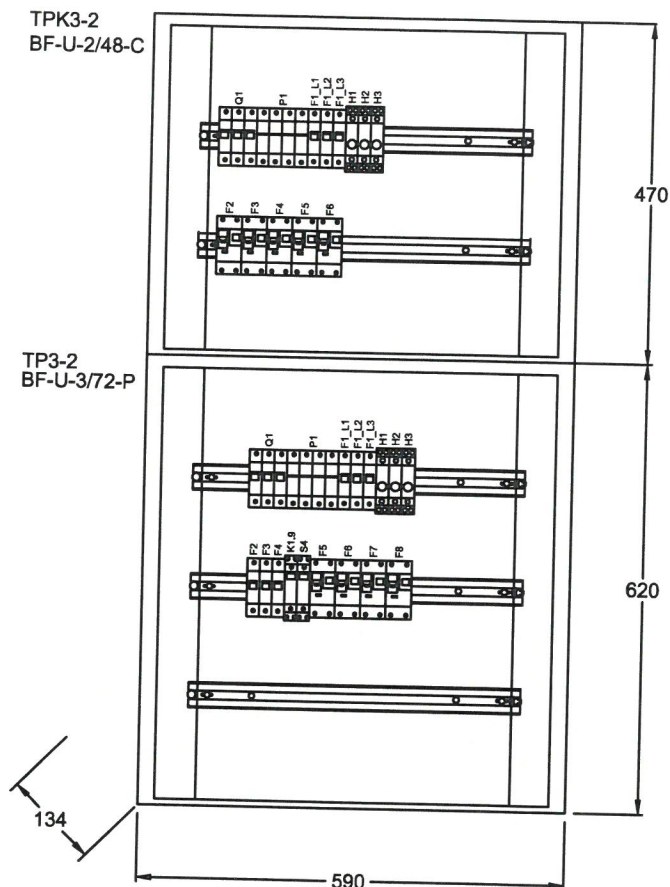
Obudowa modułowa


IP30

Gł. [mm] 134

TPK3-2
BF-U-2/48-C

TP3-2
BF-U-3/72-P



		Autor:	Nr upr. budowlanych:	Specjalność	Podpisy:	 IPIE Łukasz Bielenda ul. Siemomysła 29, 30-571 Kraków tel.: +48 513 815 321, e-mail: biuro@ipie.pl, http://www.ipie.pl
Projektował:		mgr inż. Ł. Bielenda	MAP/0312/P00E/13	instalacyjna		
Sprawdził:		mgr inż. D. Bielenda	PDK/0221/P00E/15	instalacyjna		
Opracował:						
Faza:	PW	Nazwa i adres obiektu budowlanego:				
Data:	05.2019	Instytut Historii, Architektury i Konserwacji Zabytków, ul. Kanonicza 1 Kraków				
Skala:	%	Tytuł (nazwa): Schemat ideowy rozdzielnic piętra TP3-2 i TPK3-2				
Nr rysunku:						E-10.2.6
Uzasadnia prawo autorskie zastrzeżone przez autora biuro IPIE Łukasz Bielenda. Reprodukacja bez zgody autorów jest zabroniona. Podstawa prawna: Ustawa z dnia 14 lutego 1994 r. o prawie autorskim i prawach pokrewnych (Dz.U. 1994 Nr 24 poz. 83).						